

## Niederschlag in Baden-Württemberg in den letzten 12 Monaten

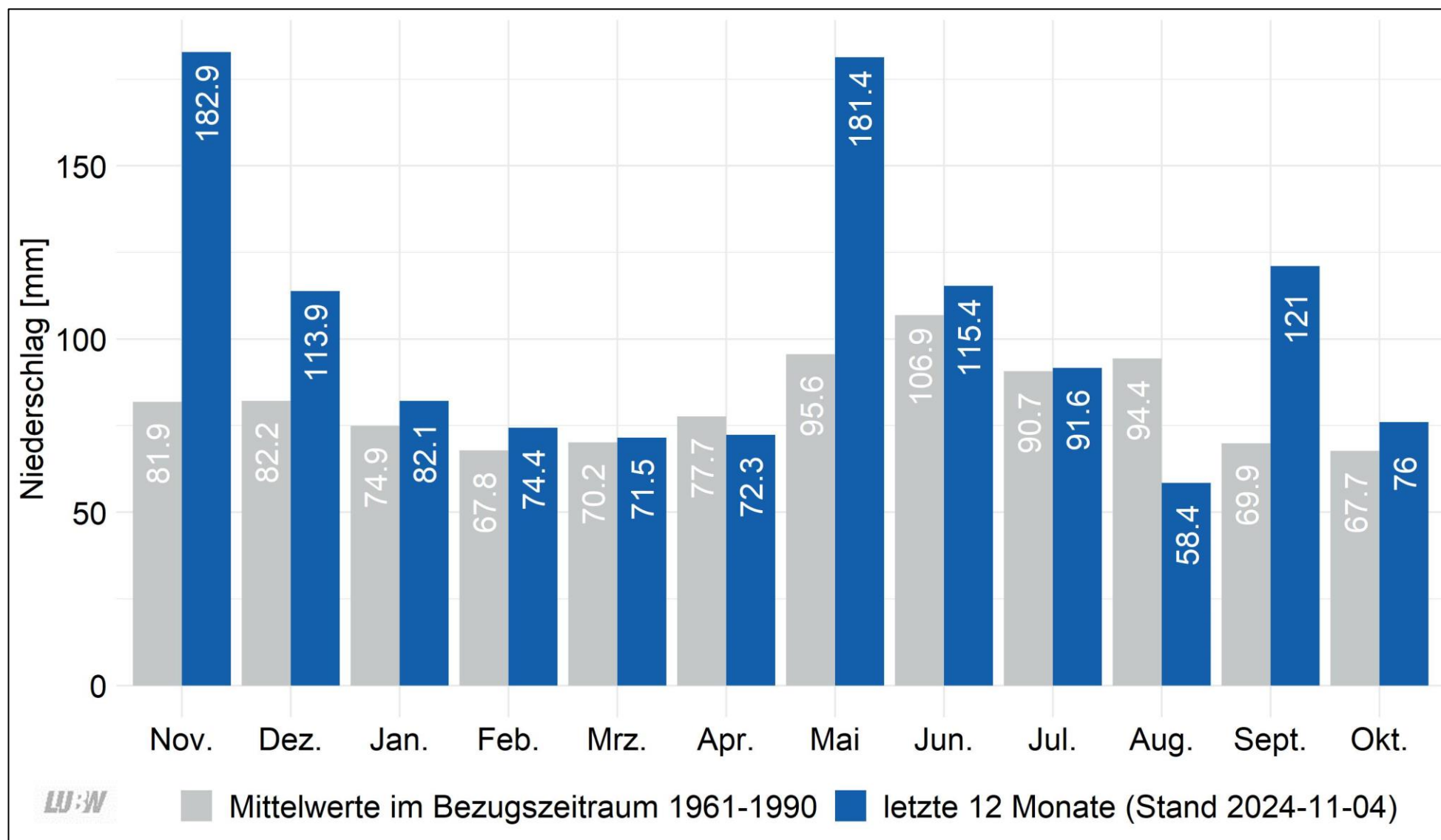


Abbildung 1: Niederschlag in den vergangenen Monaten in Baden-Württemberg im Vergleich mit den Mittelwerten im Referenzzeitraum 1961-1990.

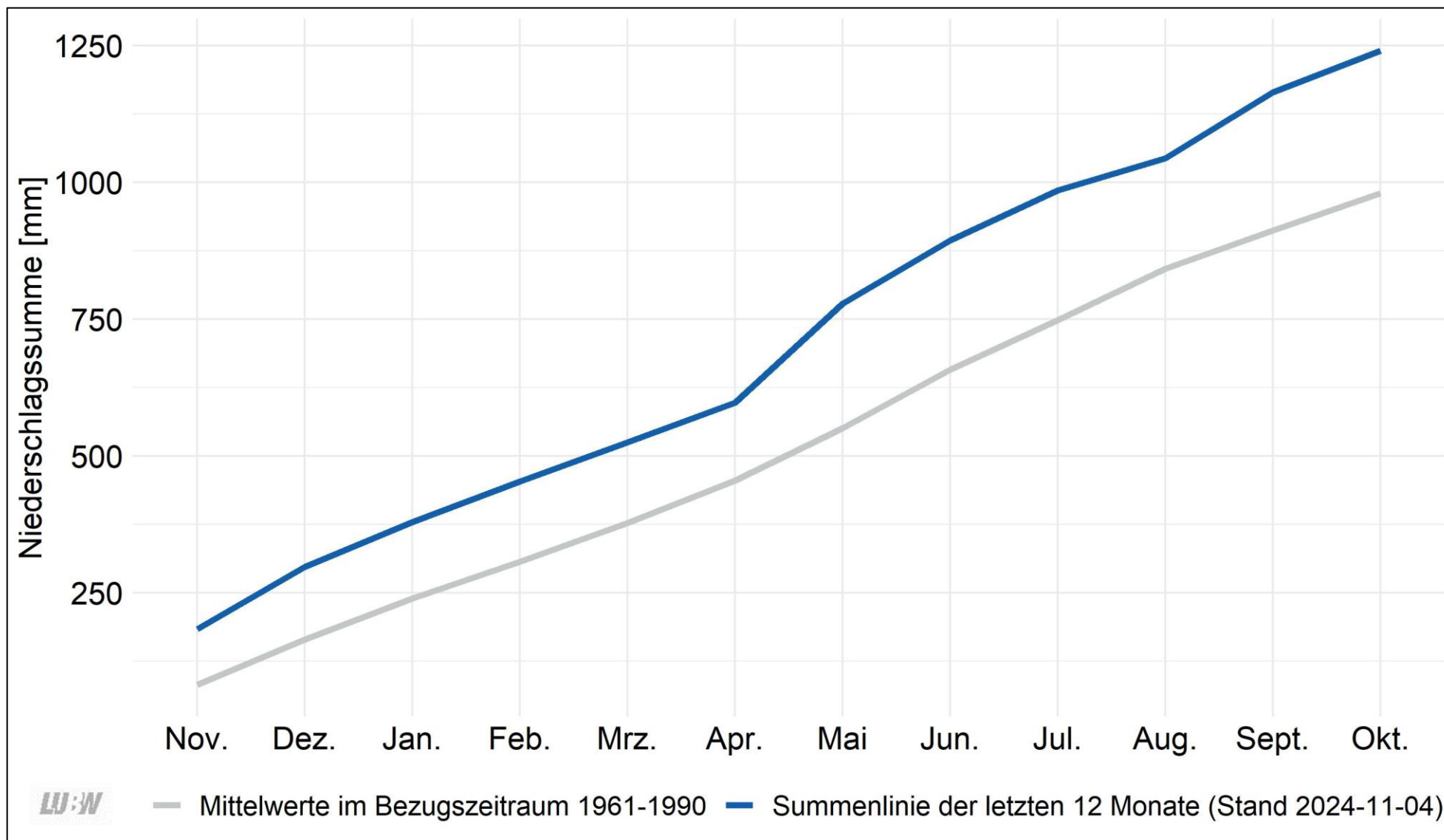


Abbildung 2: Summenlinie des Niederschlags in den vergangenen Monaten in Baden-Württemberg im Vergleich mit dem Referenzzeitraum 1961-1990.

## Jahresniederschlagshöhen in Baden-Württemberg 1961 – 2023

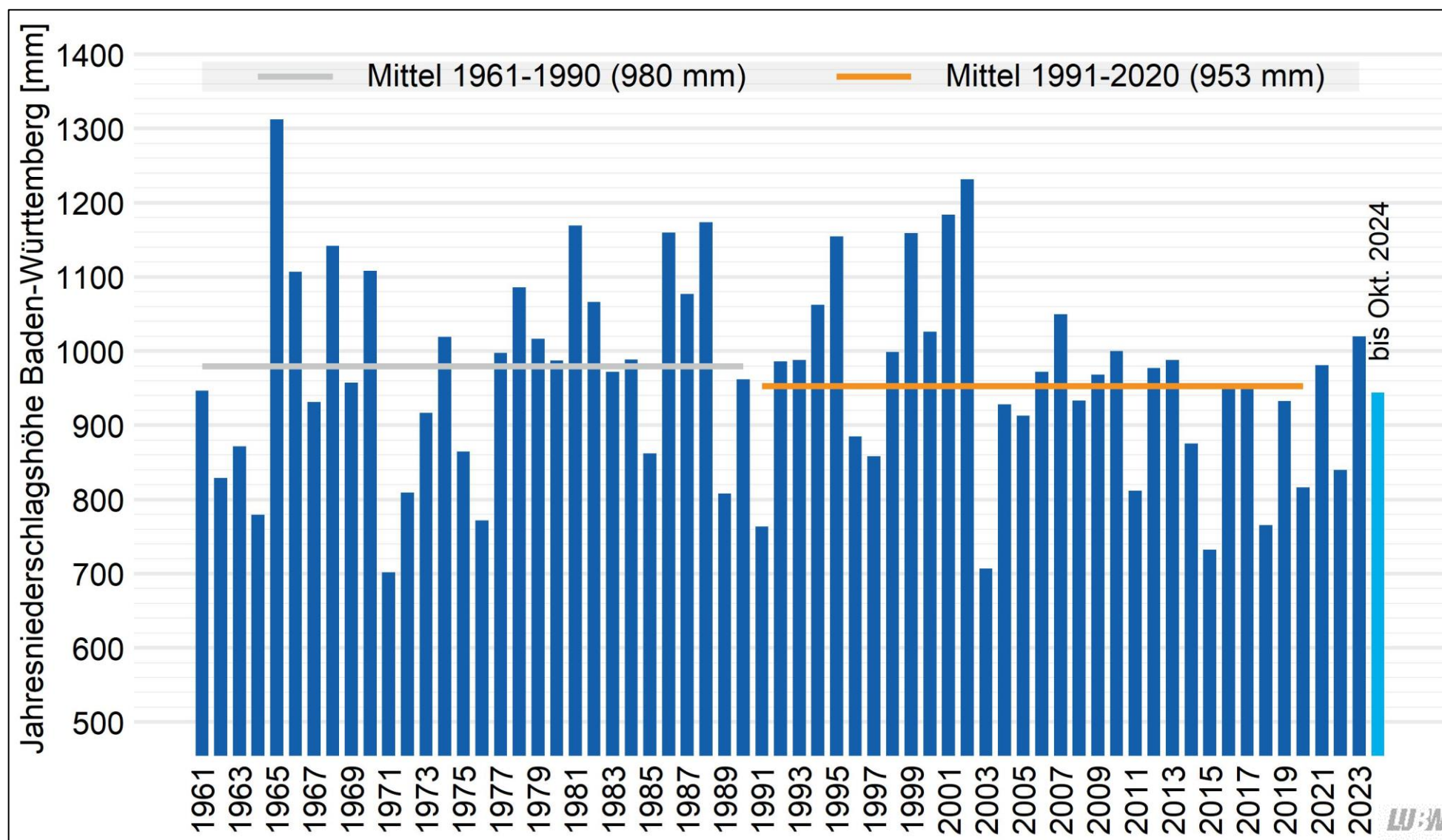


Abbildung 3: Jahresniederschlagshöhen in Baden-Württemberg seit 1961. Die mittlere Jahresniederschlagshöhe in den Vergleichszeiträumen 1961-1990 (grau) und 1991-2020 (orange) sind ebenfalls eingezeichnet.

Datengrundlage für Abbildung 1, Abbildung 2 und Abbildung 3 sind die vom DWD erstellten Gebietsmittel für die Bundesländer. Die Daten sind frei verfügbar unter [https://opendata.dwd.de/climate\\_environment/CDC/regional\\_averages\\_DE/monthly/precipitation](https://opendata.dwd.de/climate_environment/CDC/regional_averages_DE/monthly/precipitation).